

PANDUAN

APLIKASI ADMINISTRASI IZIN REKLAME MELALUI GIS (*Geographic Information System*)

ADREM MANIS

DINAS PENANAMAN MODAL DAN PELAYANAN TERPADU SATU PINTU

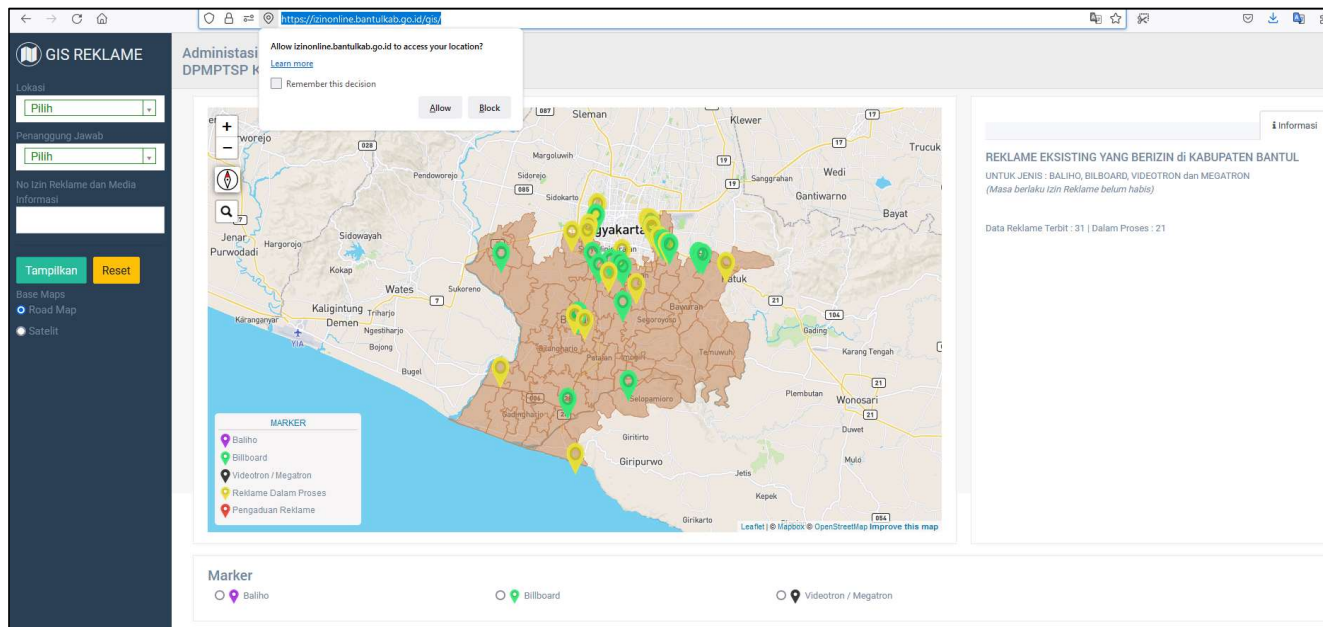
KABUPATEN BANTUL



Mengakses Aplikasi

ADREM MANIS dapat diakses menggunakan browser melalui alamat :

<https://izinonline.bantulkab.go.id/gis/>



FITUR

APLIKASI ADMINISTRASI IZIN REKLAME MELALUI GIS (*Geographic Information System*)

ADREM MANIS

DINAS PENANAMAN MODAL DAN PELAYANAN TERPADU SATU PINTU

KABUPATEN BANTUL



1 - Data Reklame

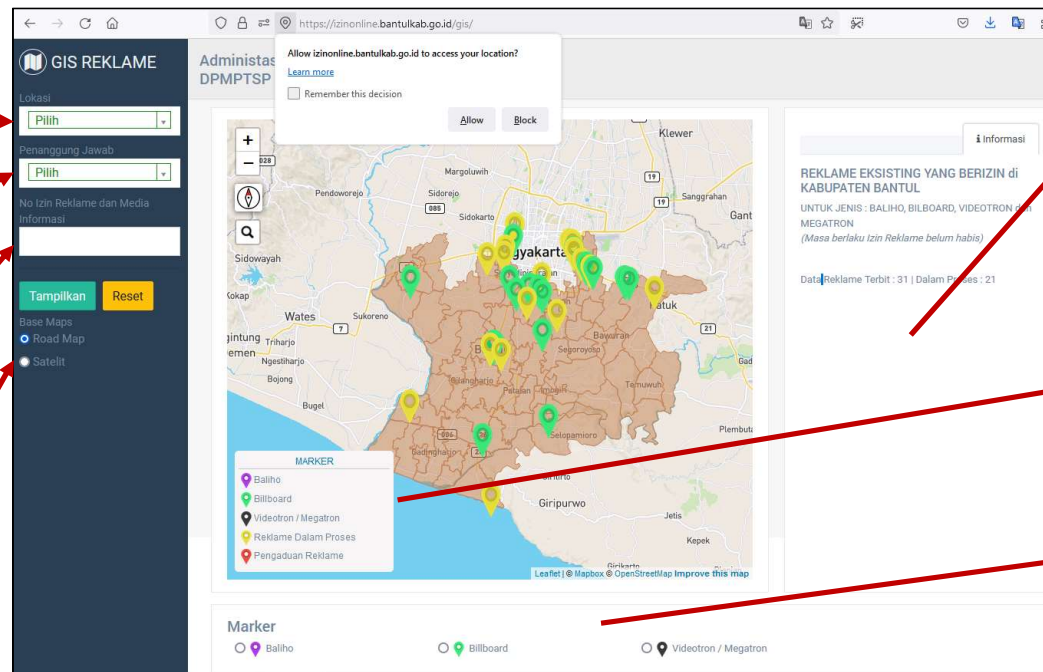
Menampilkan Data Reklame, hanya untuk jenis **BALIHO**, **BILBOARD**, **VIDEOTRON** dan **MEGATRON** yang masa berlaku izinnya belum habis atau masih dalam proses penerbitan izin.

Menampilkan data sesuai lokasi Reklame

Menampilkan data sesuai pemilik

Menampilkan data No Izin Reklame

Menampilkan Peta Jalan atau Citra Satelit



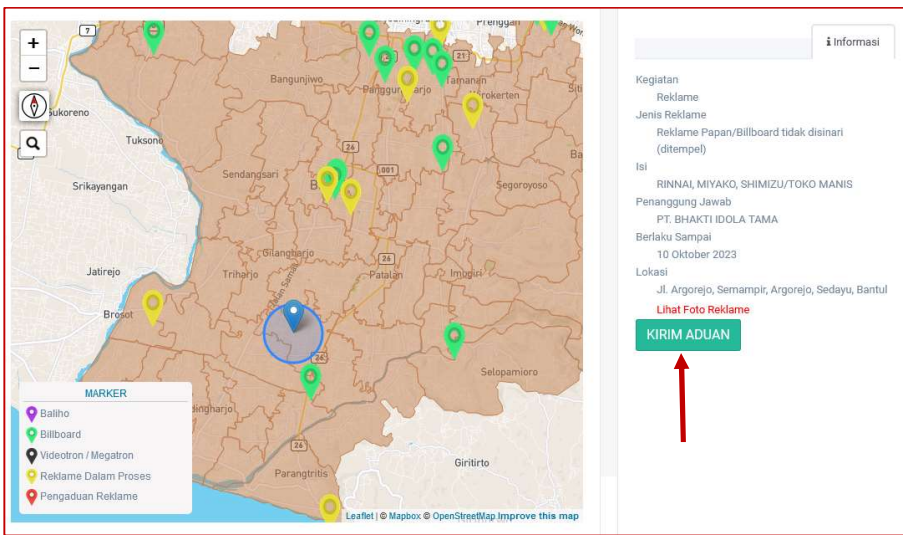
Menampilkan data Detail Reklame sesuai icon yang diklik

Tampilan icon sesuai dengan jenis reklame

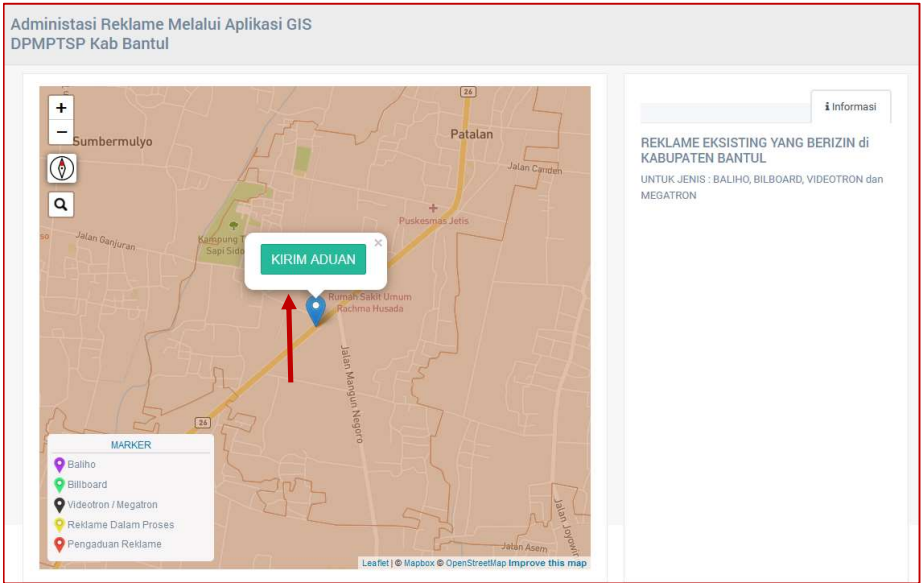
Menampilkan data sesuai jenis reklame

2 - Pengaduan Reklame

1. Pengaduan Reklame yang memiliki Izin Reklame



2. Pengaduan Reklame yang belum memiliki Izin Reklame



MENAMPILKAN DATA REKLAME

APLIKASI ADMINISTRASI IZIN REKLAME MELALUI
GIS (*Geographic Information System*)

ADREM MANIS

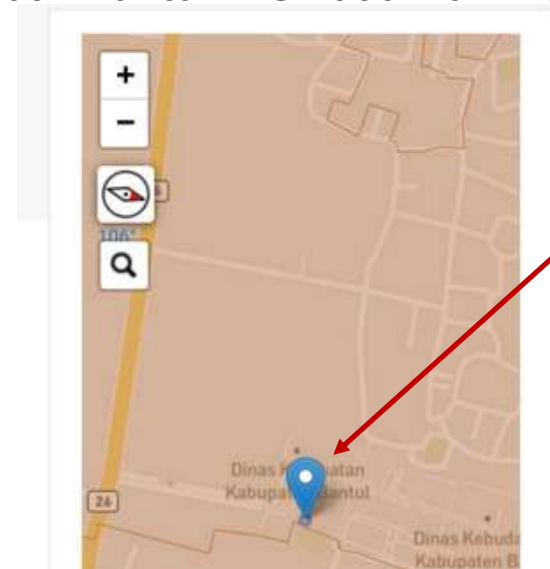
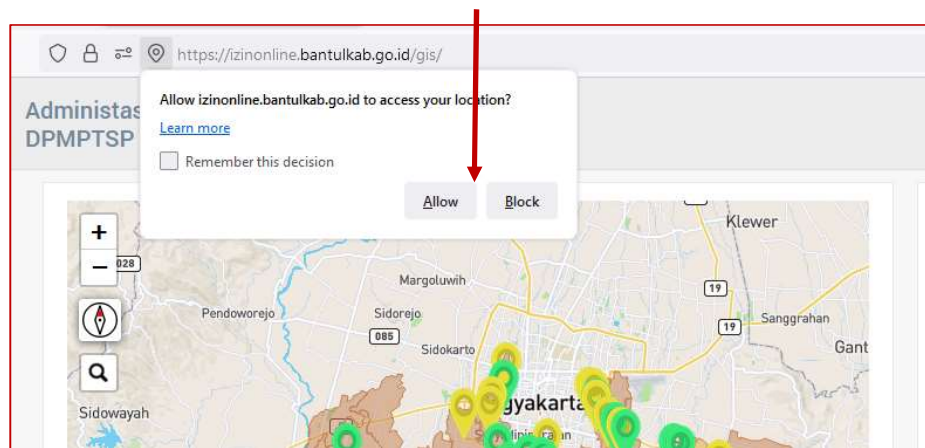
DINAS PENANAMAN MODAL DAN PELAYANAN TERPADU SATU PINTU

KABUPATEN BANTUL



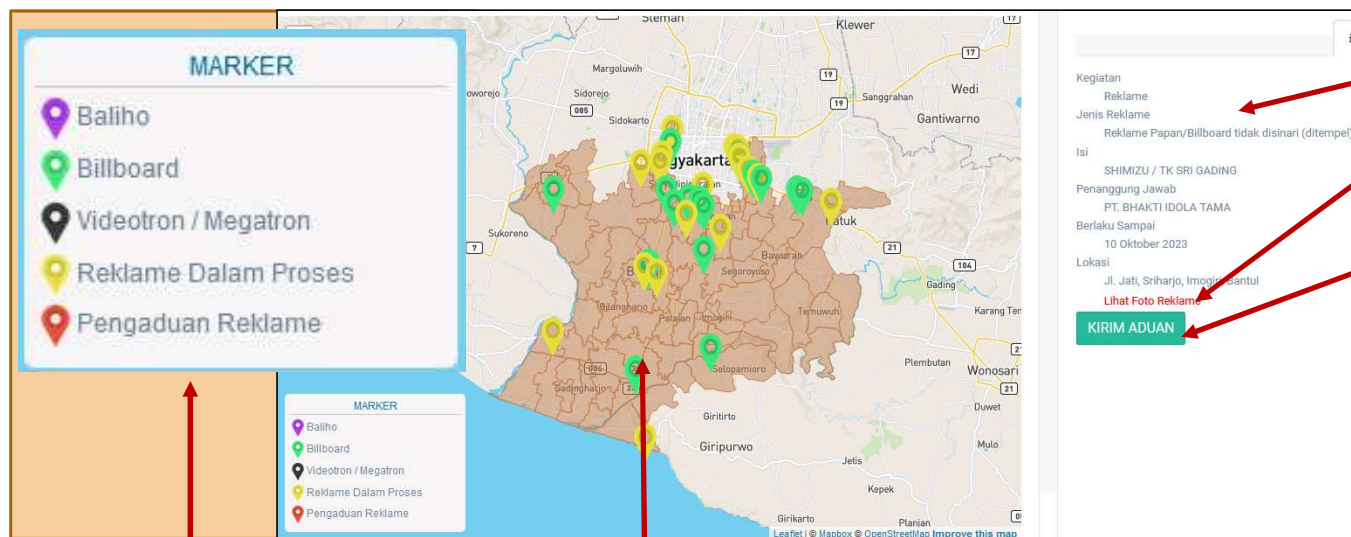
1 – Lokasi Pengguna

1. Buka aplikasi dengan browser, disarankan menggunakan **Google Chrome** di alamat : <https://izinonline.bantulkab.go.id/gis/>
2. Klik Allow / Izinkan, saat aplikasi meminta akses lokasi anda. Hak Akses lokasi ini dibutuhkan agar aplikasi dapat menampilkan lokasi anda saat ini untuk memudahkan melihat posisi reklame pada peta



2 – Sebaran Lokasi Reklame

Icon pada peta menunjukkan sebaran data reklame, sesuai jenis reklame. Klik Icon untuk mengetahui detail Data



Jenis Data Reklame

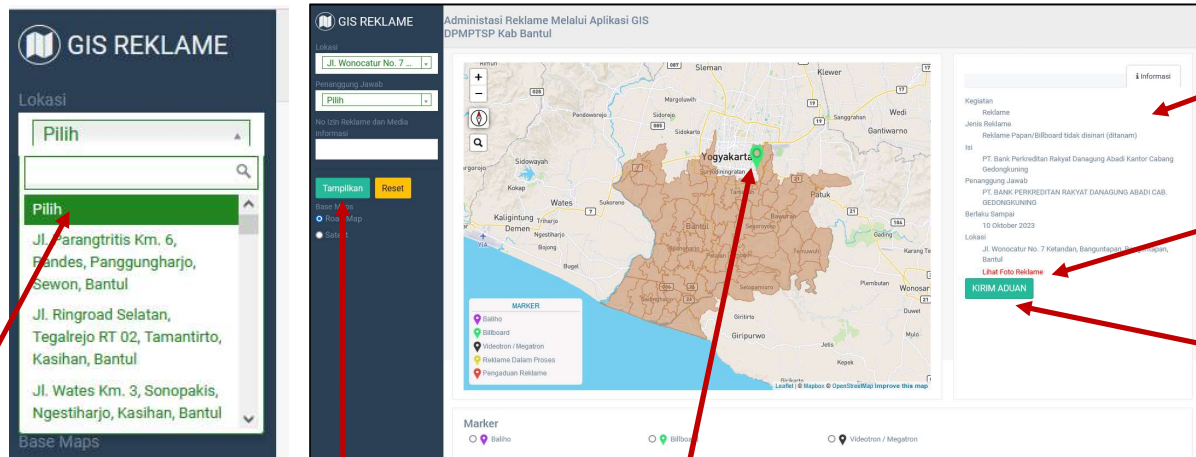
1. Klik icon

2. Informasi Detail Reklame

3. Klik untuk melihat foto reklame

4. Klik untuk mengirimkan aduan terkait dengan reklame tersebut

3 – Filter Lokasi Reklame



1. Ketik dan Pilih lokasi

2. Klik Tampilkan

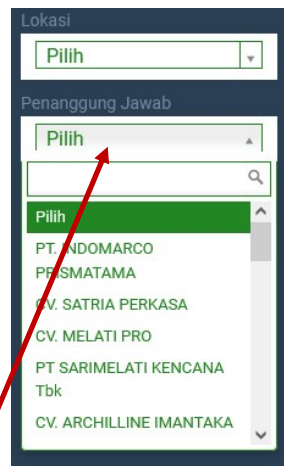
3. Data Reklame sesuai lokasi
Klik untuk menampilkan detail

4. Detail Data Reklame

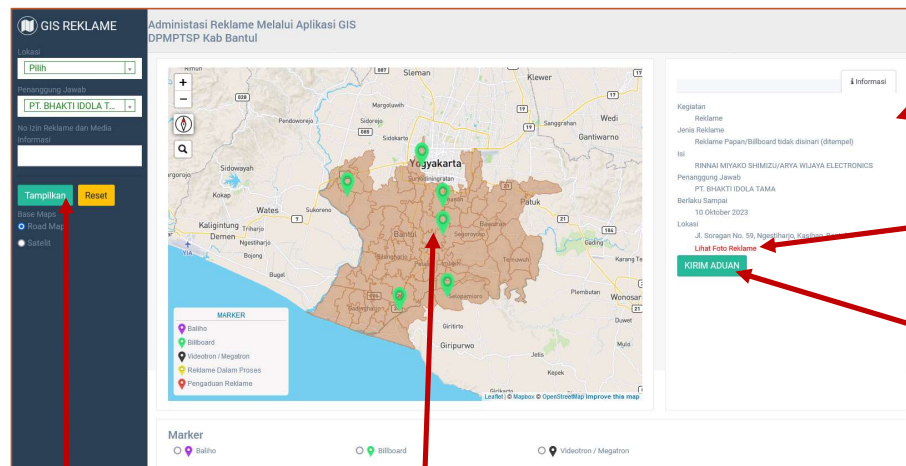
5. Klik untuk melihat foto

6. Klik untuk mengirim aduan
Terkait reklame tersebut

4 – Filter Pemilik Reklame



1. Ketik dan Pilih nama Penanggung Jawab



2. Klik Tampilkan

3. Data Reklame sesuai Pemilik
Klik untuk menampilkan detail

4. Detail Data Reklame

5. Klik untuk melihat foto

6. Klik untuk mengirim aduan
Terkait reklame tersebut

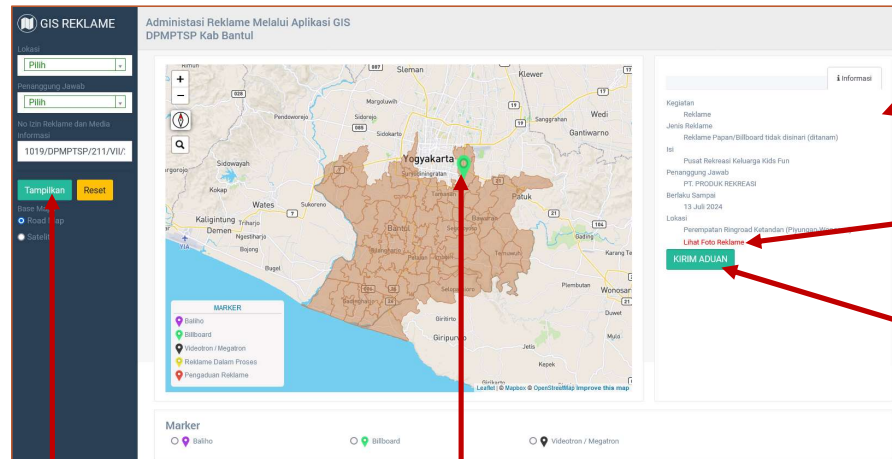
Menampilkan Data ADREM MANIS

5 – Filter sesuai Nomor Izin



1. Ketik No Izin Reklame

2. Klik Tampilkan



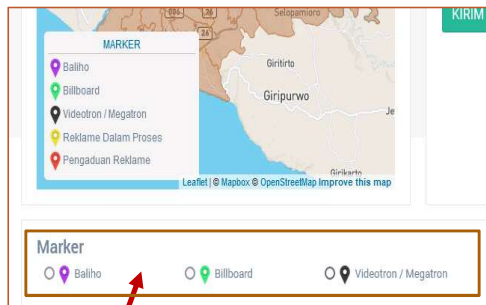
3. Data Reklame sesuai No Izin
Klik untuk menampilkan detail

4. Detail Data Reklame

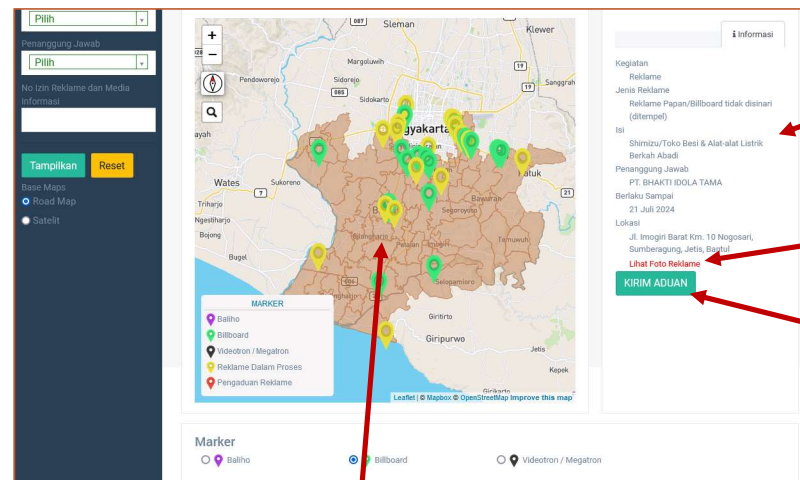
5. Klik untuk melihat foto

6. Klik untuk mengirim aduan
Terkait reklame tersebut

6 – Filter sesuai Jenis Reklame



1. Klik sesuai jenis reklame Penanggung Jawab



2. Data sesuai jenis reklame
Klik untuk menampilkan detail

3. Detail Data Reklame

4. Klik untuk melihat foto

5. Klik untuk mengirim aduan
Terkait reklame tersebut

PENGADUAN REKLAME

APLIKASI ADMINISTRASI IZIN REKLAME MELALUI
GIS (*Geographic Information System*)

ADREM MANIS

DINAS PENANAMAN MODAL DAN PELAYANAN TERPADU SATU PINTU

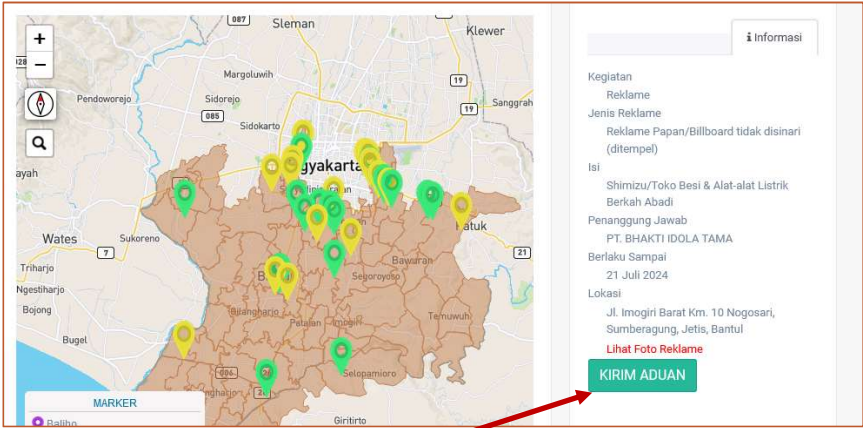
KABUPATEN BANTUL



Pengaduan Reklame ADREM MANIS

1 – Pengaduan Reklame sudah berizin

Setelah aplikasi menampilkan detail informasi reklame, selanjutnya :



2. Nama Pengirim Aduan

3. No. Telp Pengirim Aduan

4. No WhatsApp Pengirim Aduan

5. Isi Aduan

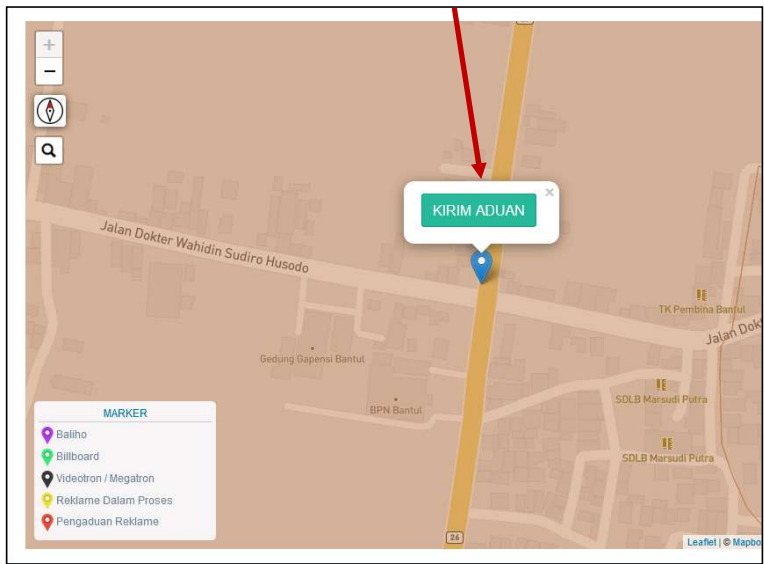
6. Unggah Foto Pendukung Aduan

1. Klik Kirim Aduan

7. Simpan untuk mengirim aduan

2 – Pengaduan Reklame belum berizin

- 1. Cari lokasi pada peta, titik lokasi reklame yang akan diadukan
- 2. Klik pada lokasi yang dituju
- 3. Klik Kirim **Kirim Aduan**



4. Nama Pengirim Aduan

5. No. Telp Pengirim Aduan

6. No WhatsApp Pengirim Aduan

7. Isi Aduan

8. Unggah Foto Pendukung Aduan

8. Simpan untuk mengirim Aduan

Form Pengaduan Reklame Tidak Berizin

Nama Pengirim *

No Telp Aktif *

WA Aktif *

Pesan/Isi Aduan *

Lampiran Data Pendukung Aduan * No files selected.
File harus bertipe : jpeg, jpg dan png